

ដំណើររឿង៖ ទៅរក

នាសកម្មទាំងស្រុង

នៃប្រាសាទភ្នំស្រីស្រី

# សេចក្តីផ្តើម

ព្រៃសហគមន៍ភ្នំសេះ មានទីតាំងភូមិសាស្ត្រស្ថិតនៅក្នុង ភូមិអូរព្រះ ឃុំអូរគ្រៀង ស្រុកសំបូរ ខេត្តក្រចេះ ។ ព្រៃសហគមន៍ភ្នំសេះ មានប្រជាពលរដ្ឋអាស្រ័យផលចំនួន១៦៩គ្រួសារ និងមានផ្ទៃដីទំហំសរុប៣,០៨១ហិកតា ។ ហើយព្រៃសហគមន៍នេះមានលក្ខណៈដែលស្រដៀងនឹងតំបន់ទេសចរណ៍ធម្មជាតិ ឬជាតំបន់ដែលមានសក្តានុពលក្នុងការរៀបចំទៅជាតំបន់អេកូទេសចរណ៍ធម្មជាតិ មានដូចជា ទីតាំងថ្មកាំភ្លើងធំ ទីតាំងទឹកធ្លាក់ និងអន្លង់នាងពៅ និងទឹកធ្លាក់នៅតាមល្បាក់ថ្ម ដោយគ្របដណ្តប់ទៅដោយព្រៃឈើ ៤ប្រភេទ ដូចជា៖ ព្រៃស្រោង ព្រៃពាក់កណ្តាលស្រោង ព្រៃល្បោះ ព្រៃគុម្ពាតសើម និងដីគ្មានគម្របព្រៃ ។

- ផែនទីបង្ហាញព្រំប្រទល់ព្រៃសហគមន៍ភ្នំសេះ

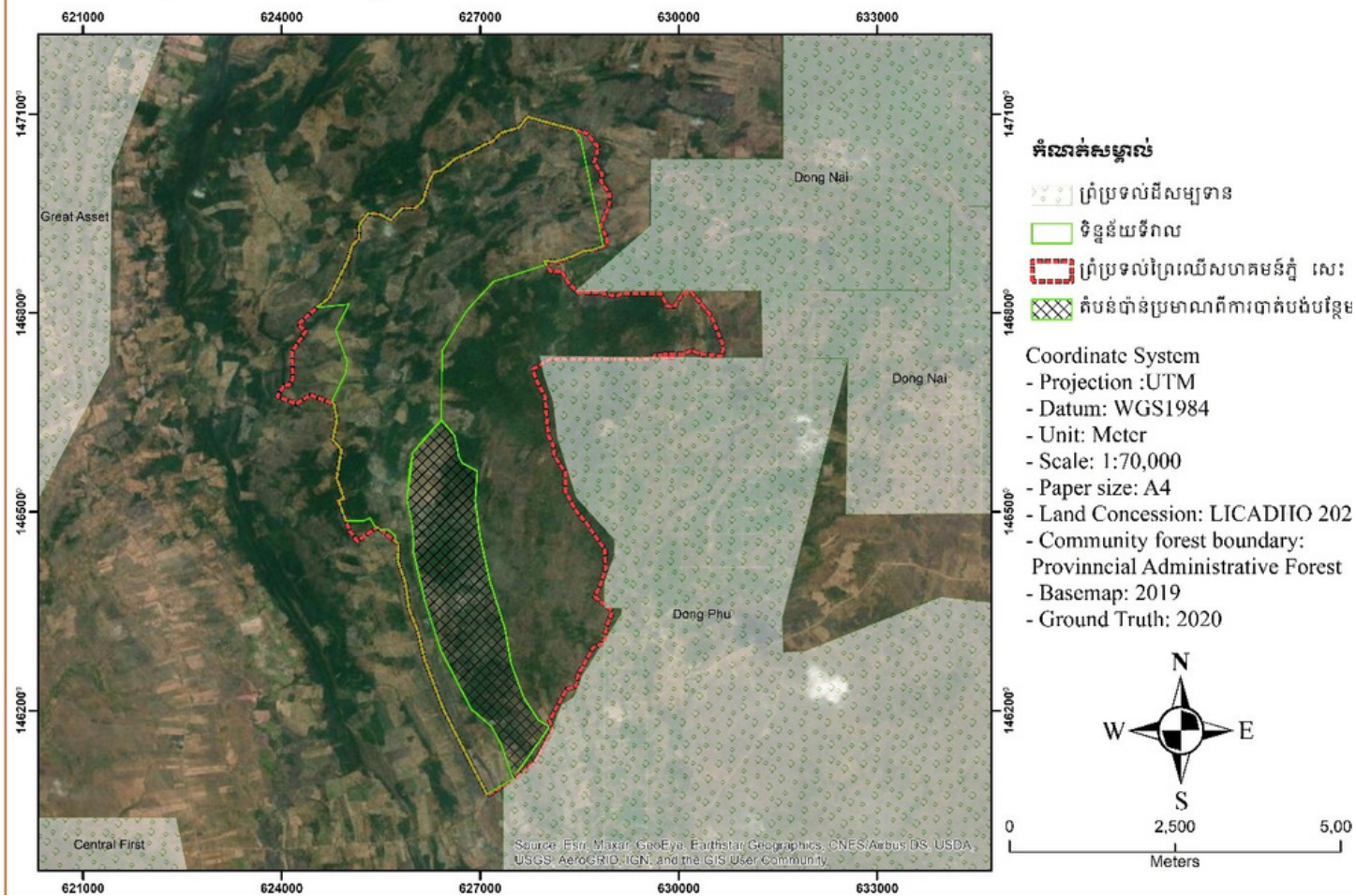


# គោលបំណងនៃការ ស្រាវជ្រាវ

១. កំណត់ និងប៉ាន់ប្រមាណអំពី គម្របព្រៃឈើនៃព្រៃសហគមន៍ភ្នំសេះ ដែលត្រូវបានខូចខាត និងបាត់បង់តាមរយៈការទន្ទ្រានកាន់កាប់ដី ព្រៃធៀបនិងដីព្រៃសហគមន៍ទាំងមូល ។
២. ពិនិត្យលើប្រសិទ្ធភាព និងវិធានការនៃការអនុវត្តច្បាប់របស់អាជ្ញាធរពាក់ព័ន្ធប្រឆាំងទៅនឹងការទន្ទ្រានកាន់កាប់ដីព្រៃសហគមន៍ភ្នំសេះ ។
៣. ផ្តល់ជូនជាព័ត៌មាន និងអនុសាសន៍ដល់រដ្ឋបាលព្រៃឈើ រដ្ឋបាលខេត្ត និងតុលាការខេត្តក្រចេះ ក្នុងការចាត់វិធានការច្បាប់ប្រឆាំងទៅនឹងការទន្ទ្រានកាន់កាប់ដីព្រៃសហគមន៍ភ្នំសេះ ។

# របកគំហើញ

ផែនទីបង្ហាញតំបន់ការទន្ទ្រាននៃសហគមន៍ព្រៃឈើភ្នំ សេះ



ប្រភព: (ក្រុមសិក្សាស្រាវជ្រាវ ឆ្នាំ២០២១)

១. ដីព្រៃសហគមន៍ភ្នំសេះ ត្រូវបានទន្ទ្រានស្ទើរគ្មានសល់ ព្រៃសហគមន៍ភ្នំសេះ បានកែប្រែពីព្រៃធម្មជាតិទៅជាដំណាំចន្ទី និង ដំឡូងមី ចាប់តាំងពីឆ្នាំ២០១៦ រហូតមកដល់បច្ចុប្បន្ន។ ជាក់ស្តែង តាមការគណនាពីទិន្នន័យទីវាល ឃើញថាទំហំបិទជិតពណ៌បៃតងជា ផ្ទៃដីដែលបាត់បង់ក្នុងទំហំប្រមាណ ១,៣០៣ហិកតា និងក្នុងផ្ទៃបិទ ជិតឆ្នុតពណ៌ខ្មៅ មានទំហំប្រមាណ៤៦០.៨ហិកតា បន្ថែមទៀតនៃ ព្រៃសហគមន៍ទាំងមូល (ផ្ទៃបិទជិតពណ៌ក្រហម) ។

# របកគំហើញ



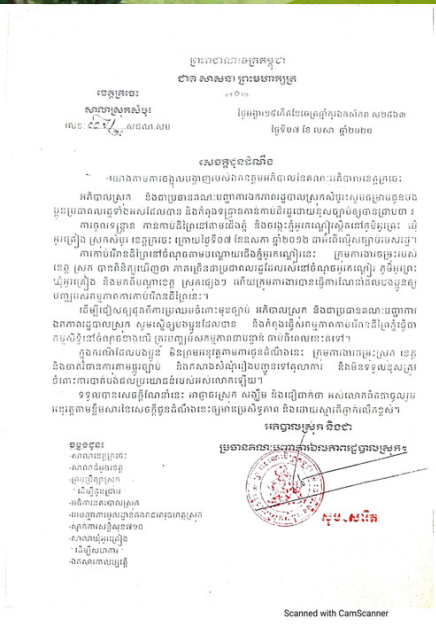
ប្រភព: (ក្រុមសិក្សាស្រាវជ្រាវ ឆ្នាំ២០២១)

## ១. ដីព្រៃសហគមន៍ភ្នំសេះ ត្រូវបានទន្ទ្រានស្ទើរគ្មានសល់

ព្រៃសហគមន៍ភ្នំសេះនេះ ត្រូវបានទទួលរងការទន្ទ្រានកាន់កាប់ព្រៃដំបូង នៅឆ្នាំ២០១៦ ដោយក្រុមប្រជាពលរដ្ឋអ្នកចំណូលស្រុក និងក្រុមមនុស្ស ដែលមិនស្គាល់អត្តសញ្ញាណ ហើយមិនមានទីលំនៅដ្ឋានអចិន្ត្រៃយ៍នៅ ក្នុងឃុំអូរគ្រឿង ស្រុកសំបូរ ខេត្តក្រចេះ។ ក្នុងរយៈពេលតែជិត៥ឆ្នាំ ប៉ុណ្ណោះ គិតចាប់តាំងពីឆ្នាំ២០១៦ រហូតដល់ចុងឆ្នាំ២០២០ គម្រប ព្រៃឈើលើដីព្រៃសហគមន៍ភ្នំសេះ បាត់បង់ស្ទើរតែ ពីរភាគបីនៃផ្ទៃដីសរុប របស់សហគមន៍ព្រៃឈើដោយជំនួសមកវិញនូវ ដំណាំចន្ទី ដំឡូងមី និង ដំណាំមួយចំនួនផ្សេងទៀត។

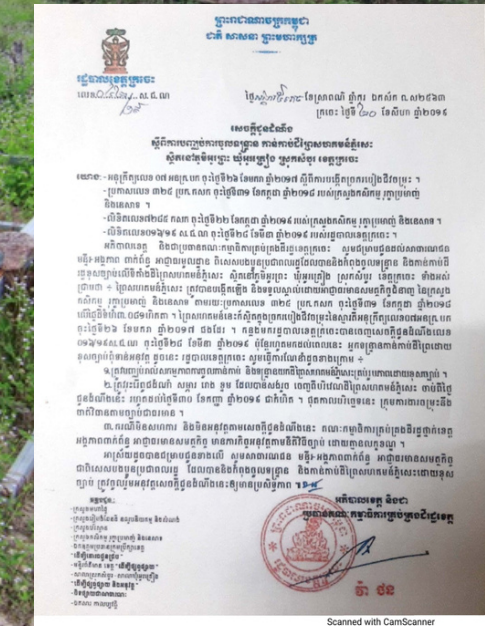
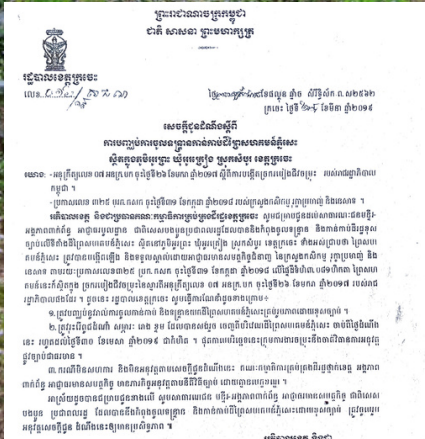
(យោងតាមការសម្ភាសគណៈកម្មការសហគមន៍ព្រៃឈើ)

# បេក្ខតំបើក



លើកទី៣: ជូនដំណឹងថ្ងៃទី០៧ ខែមេសា ឆ្នាំ២០២០ ចេញដោយអភិបាលស្រុក និងជាប្រធានគណៈកម្មាធិការ បញ្ជាក់ដាក់ការរដ្ឋបាលស្រុកសំបូរ

លើកទី១: ជូនដំណឹងថ្ងៃទី២៨ ខែមីនា ឆ្នាំ២០១៩ ចេញដោយអភិបាល និងជាប្រធានគណៈកម្មាធិការ គ្រប់គ្រងដីរដ្ឋខេត្តក្រចេះ



លើកទី២: ជូនដំណឹងថ្ងៃទី២០ ខែសីហា ឆ្នាំ២០១៩ ចេញដោយអភិបាល និងជាប្រធានគណៈកម្មាធិការ គ្រប់គ្រងដីរដ្ឋខេត្តក្រចេះ

ប្រកាស: (ក្រុមសិក្សាស្រាវជ្រាវ ឆ្នាំ២០២១)

## ២. វិធានការរបស់អាជ្ញាធរមានភាពយឺតយ៉ាវ និងគ្មានប្រសិទ្ធភាព

- សកម្មភាពទន្ទ្រានយកដីព្រៃសហគមន៍ កាន់តែបង្កឱ្យមានការព្រួយបារម្ភកាន់តែខ្លាំងឡើង ប៉ុន្តែតែសកម្មភាពកាប់បំផ្លាញហាក់ពុំមានកិច្ចអន្តរាគមន៍ណាមួយពីសំណាក់អាជ្ញាធរពាក់ព័ន្ធឡើយ។
- រដ្ឋបាលខេត្តក្រចេះ និងរដ្ឋបាលស្រុកសំបូរ បានចេញសេចក្តីជូនដំណឹងស្តីពីការបញ្ឈប់ការទន្ទ្រានកាន់កាប់ដីព្រៃសហគមន៍ ចំនួន៣លើក ប៉ុន្តែការជូនដំណឹងនោះពុំបានជ្រាបដល់ក្រុមអ្នកចូលទន្ទ្រានដីព្រៃសោះ។
- ទោះបីជាមានការចេញសេចក្តីជូនដំណឹងជាច្រើនលើកច្រើនសារពីរដ្ឋបាលខេត្ត និងរដ្ឋបាលសំបូរខេត្តក្រចេះ ខាងលើក្តី ក៏ប៉ុន្តែសកម្មភាពនៃការទន្ទ្រានកាន់កាប់ដីព្រៃខុសច្បាប់លើទីតាំងព្រៃសហគមន៍ភ្នំសេះ រួមមាន ការបន្តការទន្ទ្រានដីព្រៃ ការសាងសង់ខ្ទម ឬរោងចំការ និងការដាំដំណាំចន្ទី នៅតែបន្តកើនដល់បច្ចុប្បន្ន និងកាន់តែធ្ងន់ធ្ងរ។
- កន្លងមក សហគមន៍ និងជំនាញរដ្ឋបាលព្រៃឈើបានសហការក្នុងការកសាងសំណុំរឿង និងដាក់ពាក្យបណ្តឹងទៅតុលាការប្រឆាំង និងជនសង្ស័យ ឬអ្នកពាក់ព័ន្ធសំខាន់ៗក្នុងករណីទន្ទ្រានដីព្រៃសហគមន៍នេះបានចំនួន១១នាក់ (១១ករណី) ប៉ុន្តែតុលាការបានកសាង និងជំនុំជម្រះបានតែពីរករណីតែប៉ុណ្ណោះ។ (តាមការបញ្ជាក់ពីគណៈកម្មការសហគមន៍ព្រៃឈើភ្នំសេះ)

# របកគំហើញ



ប្រភព: (ក្រុមសិក្សាស្រាវជ្រាវ ឆ្នាំ២០២១)

## ៣. ការប្រឈមទៅនឹងការបាត់បង់ទីជំនឿ វប្បធម៌ និង មុខរបរប្រពៃណីជនជាតិដើមភាគតិច

- ភ្នំសេះជាទីជំនឿដ៏សំខាន់របស់ជនជាតិដើមភាគតិចពួង ។
- ភ្នំសេះគឺជាភ្នំមួយដែលស្ថិតនៅក្នុងបរិវេណដីព្រៃសហគមន៍ភ្នំសេះ ដែលហ៊ុំព័ទ្ធនៅដោយព្រៃស្រោង និងពាក់កណ្តាលស្រោង ។
- តាមជំនឿប្រជាសហគមន៍ ទីជំនឿភ្នំសេះ គឺជាតំបន់ស័ក្តិសិទ្ធិ សម្រាប់ធ្វើការបន់ស្រន់សុទឹកភ្លៀង និងកុំឱ្យមានជំងឺឈឺថ្កាត់ផ្សេងៗ ។
- ទីជំនឿភ្នំសេះកំពុងប្រឈមនឹងការបាត់បង់ព្រោះតែសកម្មភាពនៃការទន្ទ្រានកាន់កាប់ដីព្រៃសហគមន៍ និងការកាប់រានដីព្រៃវាតទីព័ទ្ធផ្លូវជុំវិញទីជំនឿនេះទៅហើយ ។

- ព្រៃសហគមន៍ភ្នំសេះ ក៏ជាទីកន្លែងអាស្រ័យផលដ៏សំខាន់របស់សហគមន៍ គឺមុខរបរដងជ័រទឹក ។
- ប្រធាន និងសមាជិកគណៈកម្មការសហគមន៍ព្រៃឈើភ្នំសេះ បានលើកឡើងថា “ព្រៃសហគមន៍ភ្នំសេះ គឺជាព្រៃចាស់និងទីជំនឿតាំងពីបុរាណហើយ ក៏ជាកន្លែងអាស្រ័យផលដ៏សំខាន់ដែលសំបូរទៅដោយដើមជ័រច្បោះរាប់ពាន់ដើមដែលមានឈើពីរប្រភេទ គឺដើមត្រាច និងឈើទាល ។

# របកគំហើញ



ប្រភព: (ក្រុមសិក្សាស្រាវជ្រាវ ឆ្នាំ២០២១)

## ៤. លំហូរនៃប្រជាជនចំណូលស្រុកគំរាមកំហែងដល់សហគមន៍ព្រៃឈើ

- ភាគច្រើននៃអ្នកដែលបានទៅធ្វើការទន្ទ្រានកាន់កាប់ដីព្រៃសហគមន៍ភ្នំសេះ គឺមិនមានលំនៅដ្ឋានអចិន្ត្រៃយ៍នៅក្នុងភូមិអូរព្រះនៃឃុំអូរក្រៀង ស្រុកសំបូរខេត្តក្រចេះឡើយ ។
- ប្រជាជនទាំងនោះមានលំនៅមិនច្បាស់លាស់ និងខ្លះទៀតគឺជាអ្នកចំណូលស្រុក ដែលទើបតែបានមករស់នៅភូមិអូរកណ្តៀវដែលជាភូមិឧបសម្ព័ន្ធនៃឃុំអូរក្រៀង និងខ្លះទៀតមិនទាន់ផ្លាស់ទីលំនៅនៅឡើយ ។
- អ្នកទាំងនោះ ភាគច្រើនមកពីខេត្តកំពង់ចាម និងខេត្តត្បូងឃ្មុំ និងមានគ្រួសារខ្លះមកពីខេត្តរតនគិរី ។ (តាមការសម្ភាសម្ចាស់ចំការ)

- អាជ្ញាធរភូមិ និងរដ្ឋបាលឃុំមិនដែលបានមកធ្វើការសាកសួរ និងស្រង់ទិន្នន័យនៃអ្នកដែលបានមកសាងសង់លំនៅដ្ឋាននិងខ្ទមលើដីចំការដែលបានទន្ទ្រានកាន់កាប់នៅលើដីព្រៃសហគមន៍ភ្នំសេះនេះឡើយ ។ (តាមការសម្ភាសម្ចាស់ចំការ)
- កន្លងមកក្រុមសមាជិកគណៈកម្មការសហគមន៍ខ្វះការសហការពីអាជ្ញាធរមូលដ្ឋានមានដូចជាអាជ្ញាធរឃុំ និងមន្ត្រីប៉ូលីសឃុំក្នុងការចុះទៅហាមឃាត់ការសាងសង់សំណង់រឹងនៅលើដីព្រៃសហគមន៍ ឬដីសាធារណៈរបស់រដ្ឋ ។ (ការលើកឡើងពីគណៈកម្មការសហគមន៍)
- ពួកគេមិនមានអំណាចគ្រប់គ្រាន់ក្នុងការចុះទប់ស្កាត់សកម្មភាពសាងសង់ខ្ទម ឬផ្ទះទាំងនោះផងដែរ ។ (សហគមន៍បញ្ជាក់បន្ថែម)



# សន្និដ្ឋាន

លទ្ធផលនៃការស្រាវជ្រាវ និងស៊ើបអង្កេតបានបង្ហាញឱ្យឃើញថា ព្រៃសហគមន៍ភ្នំសេះ បានបាត់បង់ទំហំប្រមាណជាង ១,៣០៣ ហិកតា ដោយសារតែកង្វះនៃការអនុវត្តច្បាប់ស្តីពីព្រៃឈើ និងច្បាប់ភូមិបាលឱ្យបាន ត្រឹមត្រូវ និងអាជ្ញាធរពាក់ព័ន្ធហាក់មិនសូវយកចិត្តទុកដាក់ក្នុងការអនុវត្ត ច្បាប់ និងចាត់វិធានការច្បាប់ឱ្យទាន់ពេលវេលា និងទំហំ៤៦០.៨ហិកតា ទៀត ដែលជាការប៉ាន់ប្រមាណបន្ថែមរបស់អ្នកស្រាវជ្រាវ ។

ក៏ស្តីតាងដែលប្រមូលបានតាមរយៈ ការស្រាវជ្រាវនេះ បញ្ជាក់ថាសហគមន៍ព្រៃឈើភ្នំសេះកំពុងទទួលរងការទន្ទ្រាន និងកាន់ កាប់ដីព្រៃសាធារណៈដោយខុសច្បាប់ជាលក្ខណៈទ្រង់ទ្រាយធំ និងធ្វើ ឡើងជាប្រព័ន្ធដោយក្រុមអ្នកកាប់រានដីព្រៃ ឬឈ្មួញទិញលក់ដី ។

ការនេះបញ្ជាក់ឱ្យឃើញថា គណៈកម្មការសហគមន៍ព្រៃឈើភ្នំសេះ មិន មានលទ្ធភាព និងអំណាចគ្រប់គ្រាន់ក្នុងការទប់ស្កាត់ការទន្ទ្រានដីព្រៃនេះ ឡើយ ។ កិច្ចការនេះ សហគមន៍ត្រូវការកិច្ចសហការ និងការចូលរួមយ៉ាង ពេញលេញ ពីអាជ្ញាធរមានសមត្ថកិច្ចពាក់ព័ន្ធគ្រប់លំដាប់ថ្នាក់ក្នុងការទប់ ស្កាត់ និងបញ្ឈប់ការទន្ទ្រានដីព្រៃសហគមន៍នេះបន្តទៀតព្រមទាំងធ្វើការ ដកហូតដីដែលត្រូវបានកាន់កាប់ដោយខុសច្បាប់មកវិញ ដើម្បីរៀបចំ គម្រោងស្តារគម្របព្រៃឈើឡើងវិញ ។

# អនុសាសន៍

- សំណូមពរឱ្យក្រសួងពាក់ព័ន្ធជាពិសេសរដ្ឋបាលព្រៃឈើចុះអន្តរាគមន៍ ជាបន្ទាន់ក្នុងការបញ្ឈប់ការទន្ទ្រានដីព្រៃសហគមន៍ភ្នំសេះបន្តទៅទៀត ។
- ស្នើឱ្យរដ្ឋបាលឃុំអូរក្រៀង និងស្រុកសំបូរ ខេត្តក្រចេះ ចុះស្រង់ស្ថិតិនៃខ្ទម និងខ្ទង់ផ្ទះដែលបានសាងសង់រួច និងចេញបទបញ្ជាឱ្យរុះរើ ព្រមទាំង ចុះហាមឃាត់មិនឱ្យមានការបន្តសាងសង់ខ្ទម ឬផ្ទះបន្ថែមទៀត
- កំណត់អត្តសញ្ញាណ និងមុខសញ្ញាអ្នកពាក់ព័ន្ធទាំងអស់ដែលបានធ្វើ សកម្មភាពកាប់រាន និងទន្ទ្រានកាន់កាប់ដីនៃព្រៃសហគមន៍ភ្នំសេះ និង កសាងសំណុំរឿងទៅតុលាការ ។
- ធ្វើការអនុវត្តច្បាប់ និងដកហូតដីដែលត្រូវបានទន្ទ្រានកាន់កាប់ខុសច្បាប់ មកវិញ ដើម្បីធ្វើការស្តារគម្របព្រៃឈើ ។
- ស្នើឱ្យមន្ត្រីជំនាញរដ្ឋបាលព្រៃឈើ បង្កើនការចុះល្បាតជាមួយ គណៈកម្មការសហគមន៍ព្រៃឈើភ្នំសេះជាប្រចាំ ដើម្បីបង្ការកុំឱ្យមាន ការលួចទន្ទ្រានកាន់កាប់ដីប្រាបន្តទៅទៀត ។



របាយការណ៍ស្រាវជ្រាវនេះ ចេញផ្សាយនៅខែមេសា ឆ្នាំ២០២១ ដោយសមាគមបណ្តាញយុវជនកម្ពុជា និងក្រុមស្រាវជ្រាវ ស៊ើបអង្កេត ទទួលខុសត្រូវទាំងស្រុងចំពោះខ្លឹមសារនៅក្នុងរបាយការណ៍នេះ។